

Monteringsanvisning snöslunga

(SI- serie)

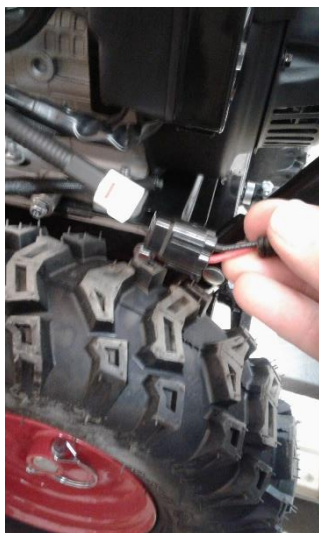
Passar alla snöslungor med nedanstående artikelnummer:

100-7-3, 100-7-4, 100-7-5, 100-7-6, 100-7-8, 100-7-9, 100-7-10

Notera att monteringsanvisningen kan skilja lite från PRO- Modellen.



Skruva fast handtaget med de tillhörande skruvarna + brickor.



Koppla in kontakten för att strömsätta handtaget.



Dra bort sprinten och ta bort vajern från det vänstra handtaget.



Därefter kopplas vajern med kroken i vajern till drivningen.



Kroken på vajern ska sitta i hålet på manöverarmen.



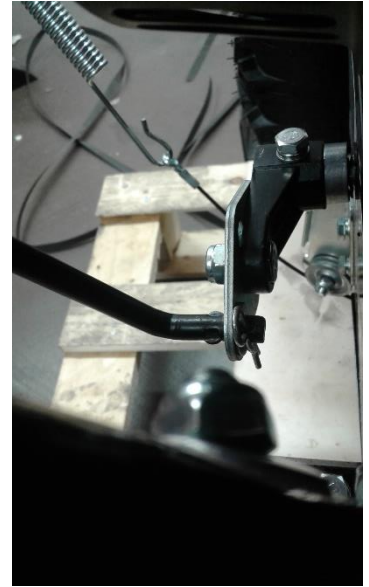
Sätt tillbaka vajern på handtaget. Sätt sedan tillbaka bricka och sprinten. Gör sedan samma procedur på höger sida/handtag.



Plocka loss sprinten och brickan på manöverstången från handtaget.



Sätt i Manöverpinnen i hålet på inställningskivan på växelreglaget på maskinen.



Fäst den med bricka och sprint.



Dags att montera batteriboxen.



Skruva loss skruven & batteriboxen.



Notera kanalerna för kabeldragning och att plus och minus ska matcha batteriets poler. Montera sedan kablarna på batteriets poler.



Sätt tillbaka batteriboxen med batteriet i och skruva därefter fast boxen.



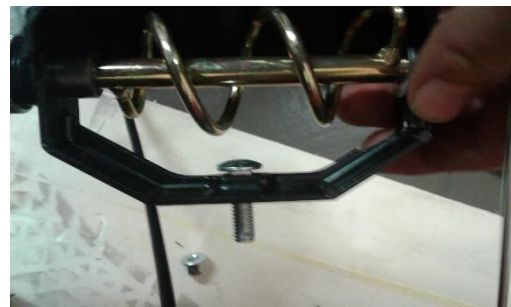
Dags att montera utkastaren. Lägga dit den svarta plastskoningen.



Fästen för utkastaren.



Skruva fast utkastaren. Sedan är utkastaren färdigmonterad.



Sätt i skruven i rotationsenheten.



Skruva fast rotationsenheten till utkastaren.



Notera att skruven ska passa in mellan tändarna.



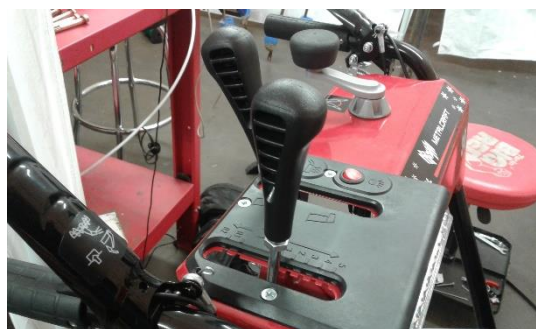
Dra vajern från utkastaren genom fästet vid oljelocket. Se till att vajern går fritt från avgassystemet då den intensiva värmen från denna kan skada vajern.



Sätt fast vajern i spaken för utkastarens vertikaljusteringsspak.



Kontrollera att låsmutterna på manöverspakarna sitter på.



Skruva fast handtagen.



Sätt skyddsplåten på slungan och skruva sedan fast den.



Dags för montering av gavlar till skyddsplåt. Skruva fast gaveln, upprepa på andra sidan.



Skruva av locket till oljepåfyllningen.
 (Notera att slungan levereras tom, utan olja). Fyll sedan på med olja.
 Använd olja av typen SAE 5W30.
 Oljenivån ska ligga mellan markeringarna "HIGH" och "LOW"
 Mycket viktigt att olja finns i snöslungan när den startas sen.

Tabell för hur mycket olja varje snöslunga ska innehålla:

Modell	Artikelnummer	Motor	Olja
SL-24F	100-7-2	G200F 196cc	0.6L
SL-24D	100-7-3	G200FD 196cc	0.6L
SL-30S	100-7-4	LC190FDS 420CC	1.1L
SL-30S 302cc	100-7-5	LC180FDS 302CC	0.95L
SL-30S 375cc	100-7-6	LC185FDS 357CC	1.1L
SL-22B	100-7-7	G200F 196cc	0.6L
SL-928S-302cc	100-7-8	G250FDS 252CC	0.7L
SL-1130S-302cc	100-7-9	LC180FDS 302CC	0.95L
SL-1130S-402cc	100-7-10	LC190FDS 420CC	1.1L